

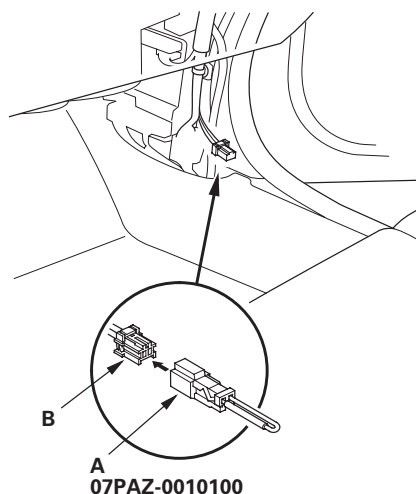


显示屏强制启动

所需专用工具

SCS 短路连接器 07PAZ-0010100

1. 将点火开关转至 **LOCK (0)** 位置，或按下 **engine start/stop**（发动机启动 / 停止）按钮以选择 **OFF** 模式。
2. 拆下右侧脚踏板（参见第 20-82 页）。
3. 将 **SCS 短路连接器 (A)** 连接到位于乘客侧脚踏板后部的导航维修连接器 (**B**) 上。



4. 将点火开关转至 **ON (II)** 位置，或按下 **engine start/stop**（发动机启动 / 停止）按钮以选择 **ON** 模式。
5. 检查并确认图片诊断菜单诊断开始，然后切换至系统连接菜单。

注意：如果显示屏不能显示系统连接界面，参考“无图片显示”（参见第 23-183 页）。

音响 - 导航单元拆卸 / 安装

SRS 部件位于该区域。修理或维修前，查看 SRS 部件定位图（参见第 24-12 页）和注意事项以及程序（参见第 24-14 页）。

注意：

- 戴上手套以保护双手。
- 小心不要划伤仪表板和相关零件。
- 对零件进行处理时，在零件下放置一块抹布，以免划伤面板或对面板有其他损害。
- 拆下音响 - 导航单元前弹出所有光盘，以防止损坏 CD/DVD 播放机碟片装载机构。
- 如果更换音响 - 导航单元，记下音响预设值（如果可能），然后将其输入新的音响 - 导航单元。
- 如果音响 - 导航单元被更换或断开，必须执行地图匹配（参见第 23-137 页）。

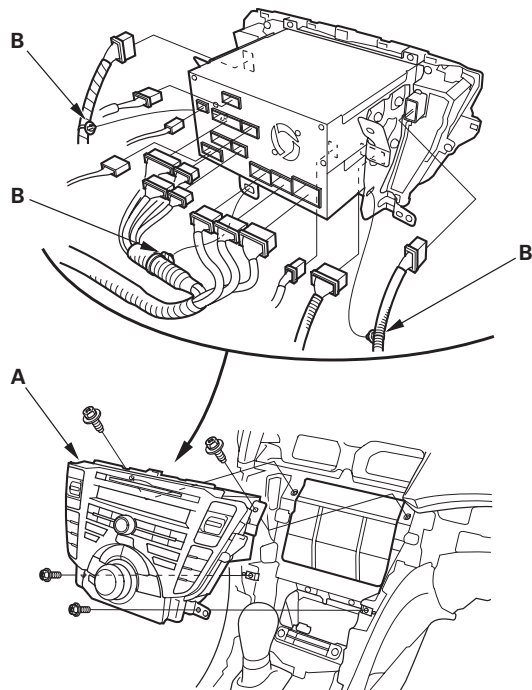
1. 拆下中间装饰件（参见第 20-124 页）。
2. 拆下仪表板中央通风口（参见第 20-126 页）。

（续）

导航系统

音响 - 导航单元拆卸 / 安装 (续)

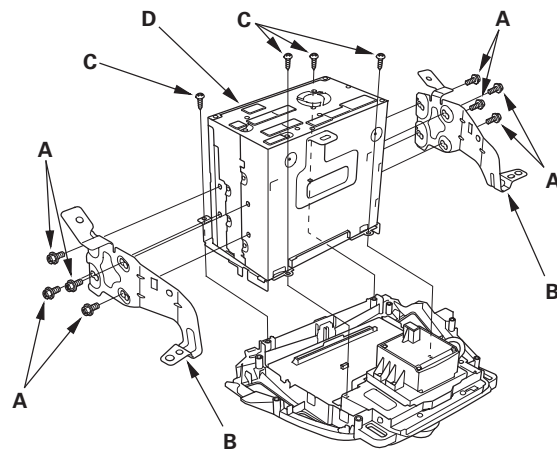
3. 拆下螺栓，然后拉出音响 - 导航开关面板 (A)。



4. 断开连接器，并脱开卡扣 (B)。

5. 拆下气温控制开关 (参见第 21-113 页)。

6. 拆下螺栓 (A) 和撑条 (B)。



7. 拆下螺钉 (C) 和音响 - 导航单元 (D)。

8. 按照与拆卸相反的顺序安装音响 - 导航单元。

9. 将车辆停在室外，并执行 GPS 初始化 (参见第 23-136 页)。